

效能與老化測試

轉接卡型號	L914D -- SDx4 to SATA II Adapter
SD Card	Transcend 8GB SDHC Class 10/ TS8GSDHC10
測試平台	
主機板	GIGABYTE GA-X58A-UD3R
CPU	Intel i7-930, 2.8MHz/ 8G Cache/ 4.8GT
記憶體	KVR1333D3N9/2G, 1333MHz,2G BYTE DIMM* 2
電源供應器	TC START W500, 500W ATX,12V V2.2 Power Supplier
顯示卡	GIGABYTE GV-R467ZL-1GI, ATI Radeon 4670
操作系統	WIN 7 64bit OS

安裝:

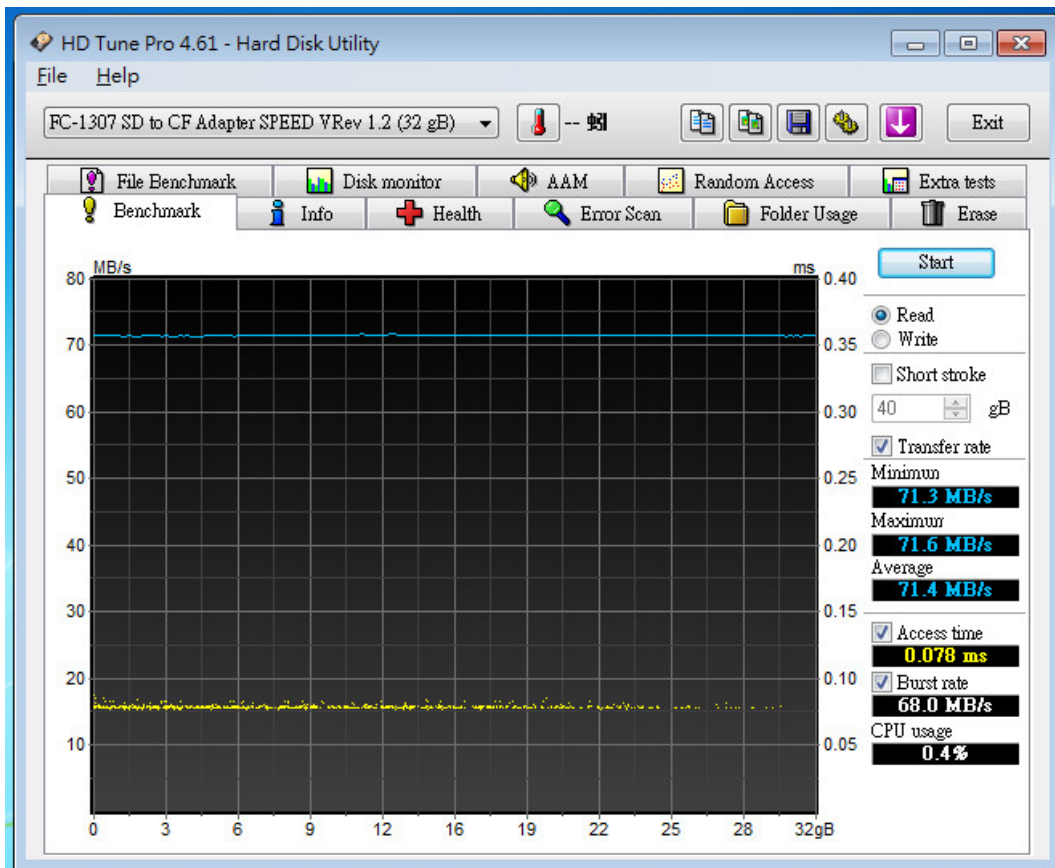
將Transcend (TS8GSDHC10) 4片 8GB 裝上 L914D 轉接卡, 然後連接到 X58 晶片組的 SATA II Port(使用 GIGABYTE GA-X58A-UD3R)

Transcend (TS8GSDHC10) SD 4pcs 裝上 L914D 轉接卡如下:

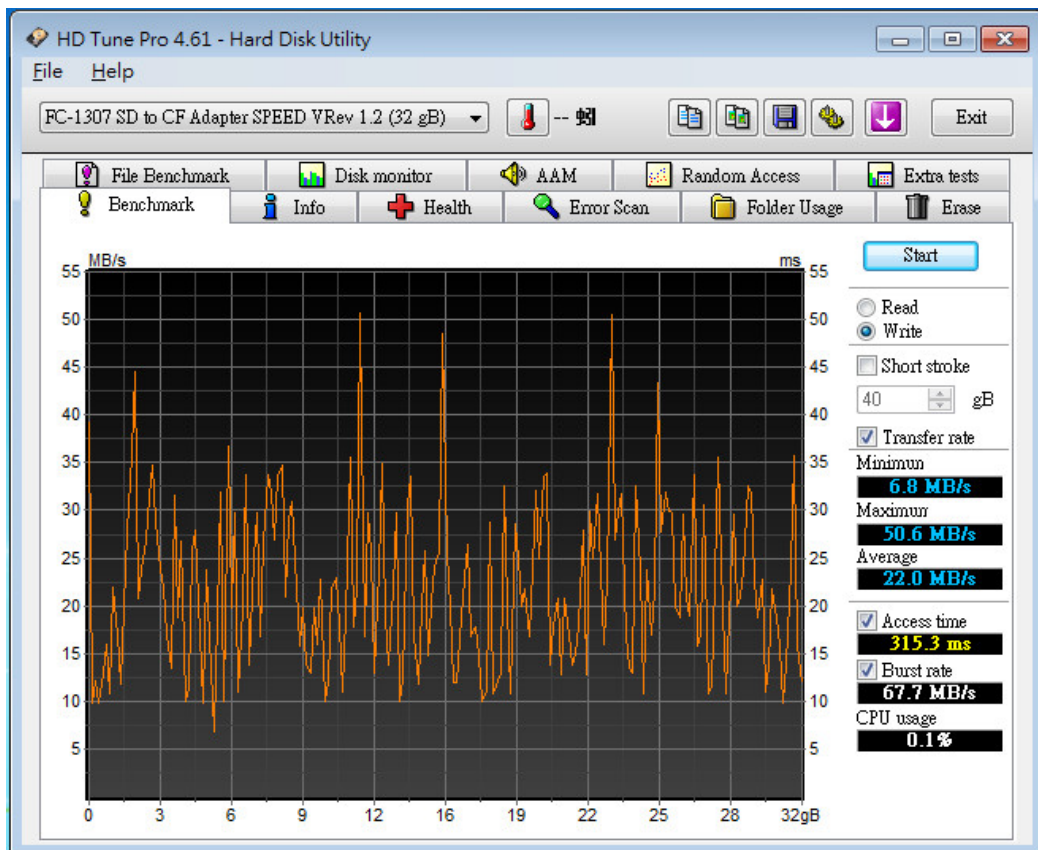


以下使用 HD Tune pro 4.61 原版軟體測試效能(no Partition)

※Benchmark (Sequential Read / 使用預設值 block size= 64KB)

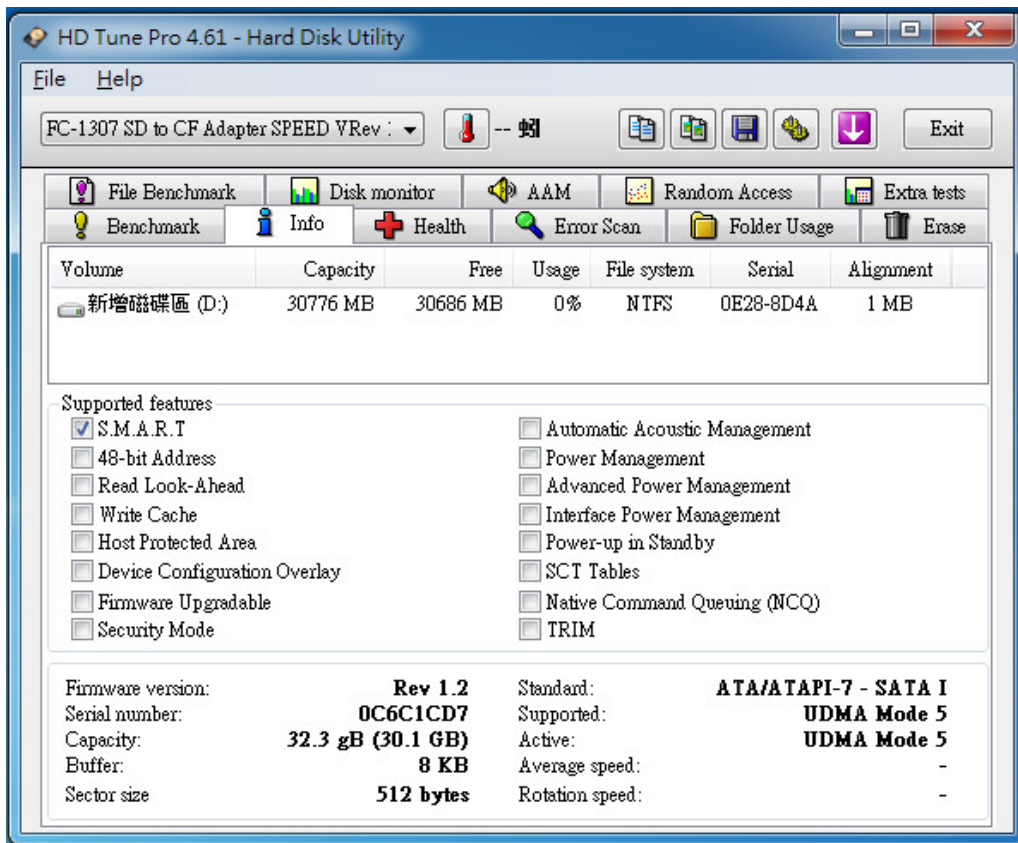


※Benchmark (Sequential Write / 使用預設值 block size= 64KB)

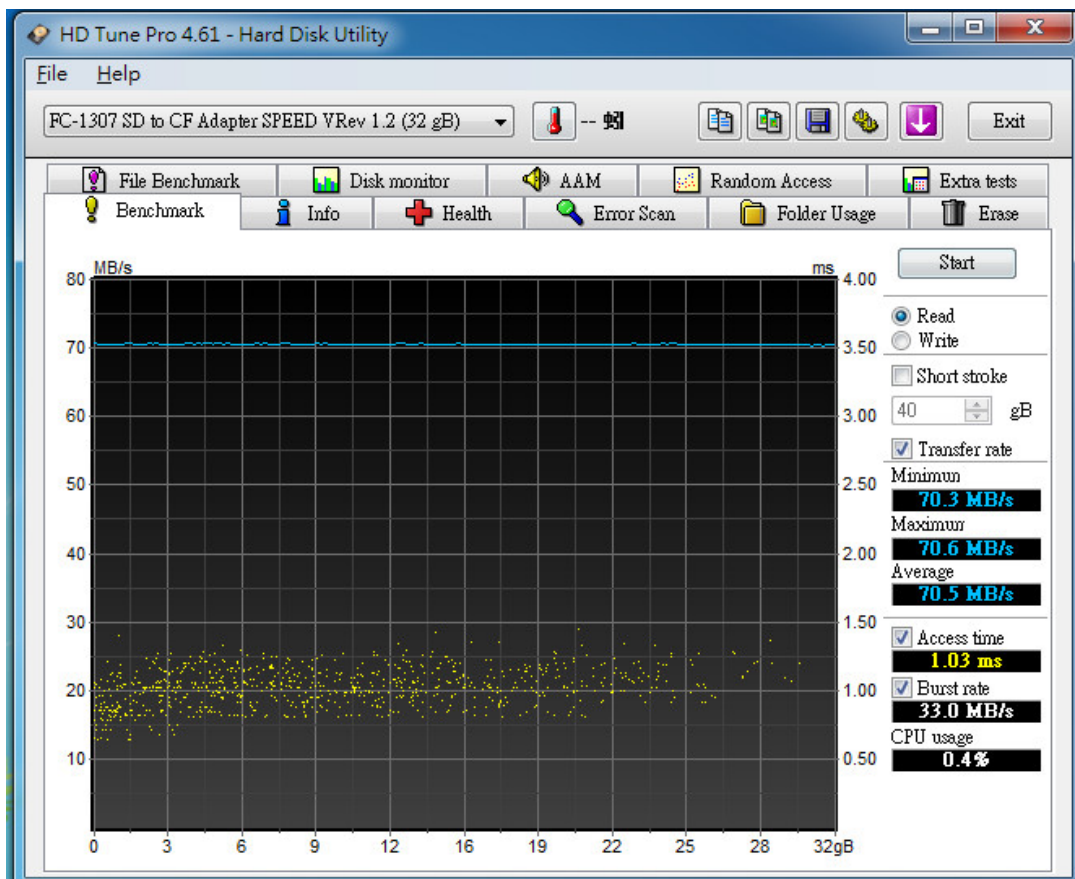


以下使用 HD Tune pro 4.61 原版軟體效能(Partition& Formatted)

※查看 SSDMAEMC080G2/ 80GB mSATA SSD **SATA Supported features**

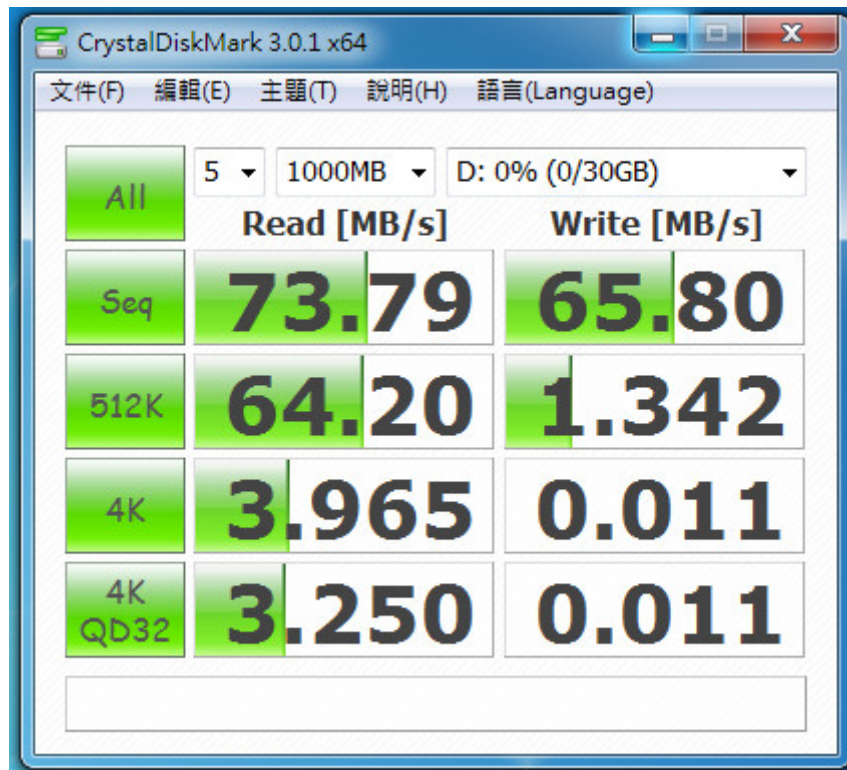


※Benchmark (Sequential Read / 使用預設值 **block size= 64KB**)

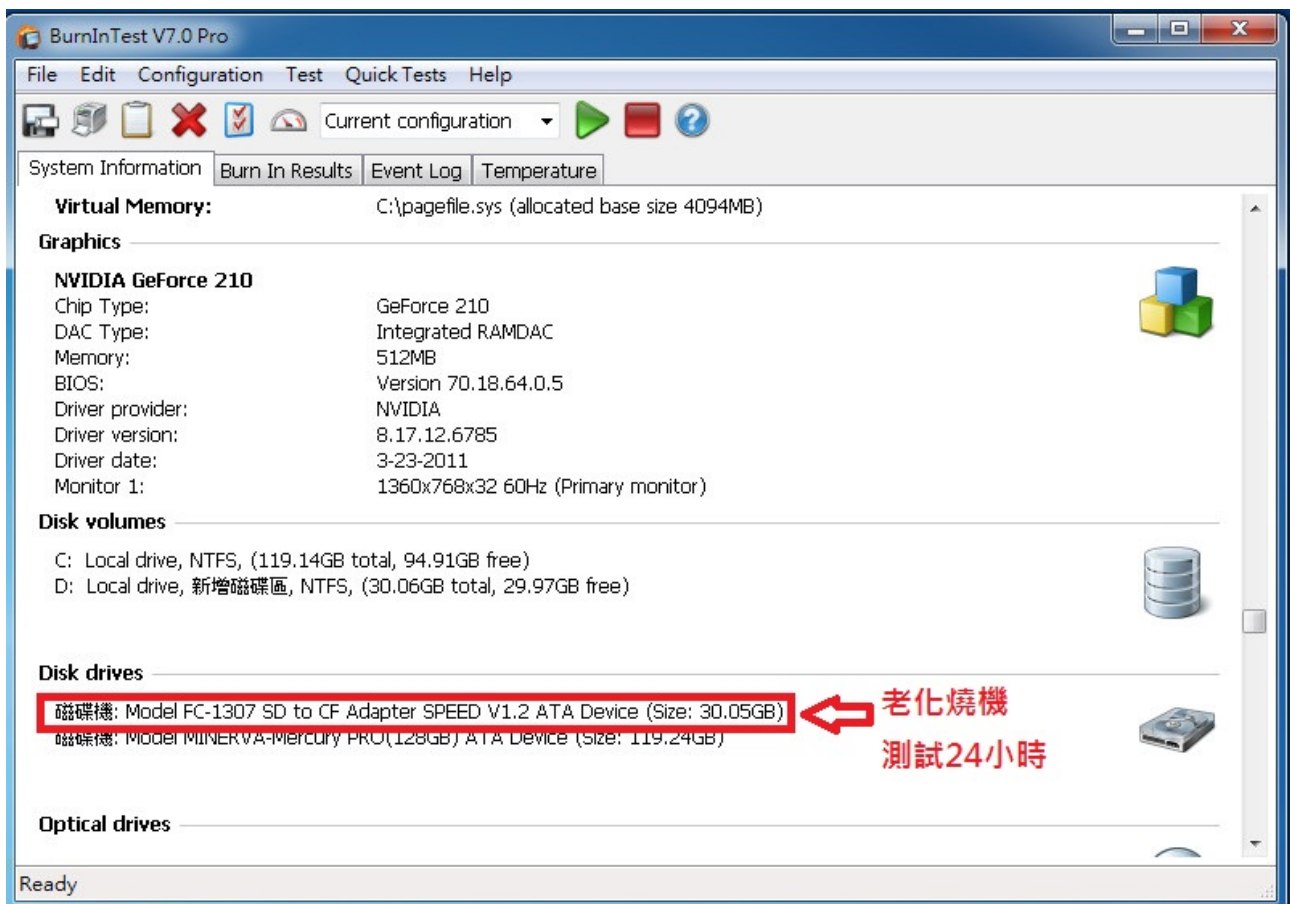


以下使用 CrystalDiskMark 3.0.1 x64 軟體測試效能(partition and formatted by win 7 NTFS Type)

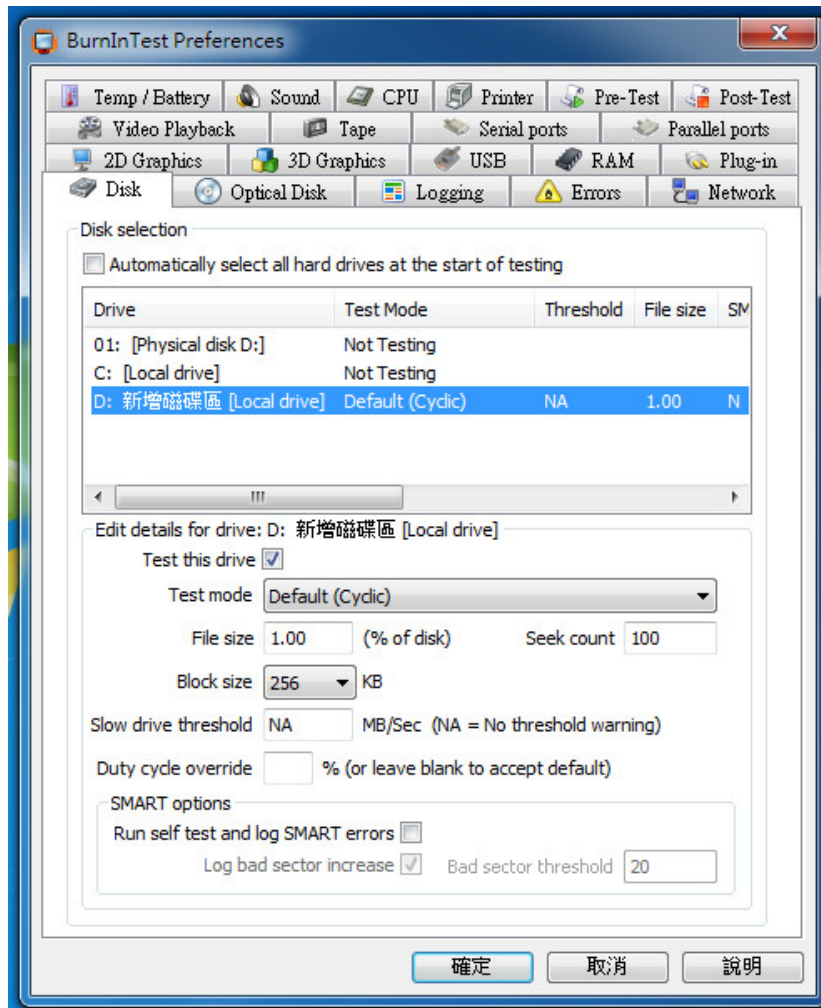
※ Benchmark (Sequential Read & Write / default block size= 1MB)



以下使用 BurnInTest v7.0 Pro 原版軟體測試老化-System information(Partition& Formatted)



以下使用 BurnInTest v7.0 Pro 軟體測試老化- Disk test mode(十種方式循環測試)



以下使用 BurnInTest v7.0 Pro 軟體測試老化-時間是 24 小時, Transcend-TS8GSDHC10 SD 4 片,32GB 通過測試

